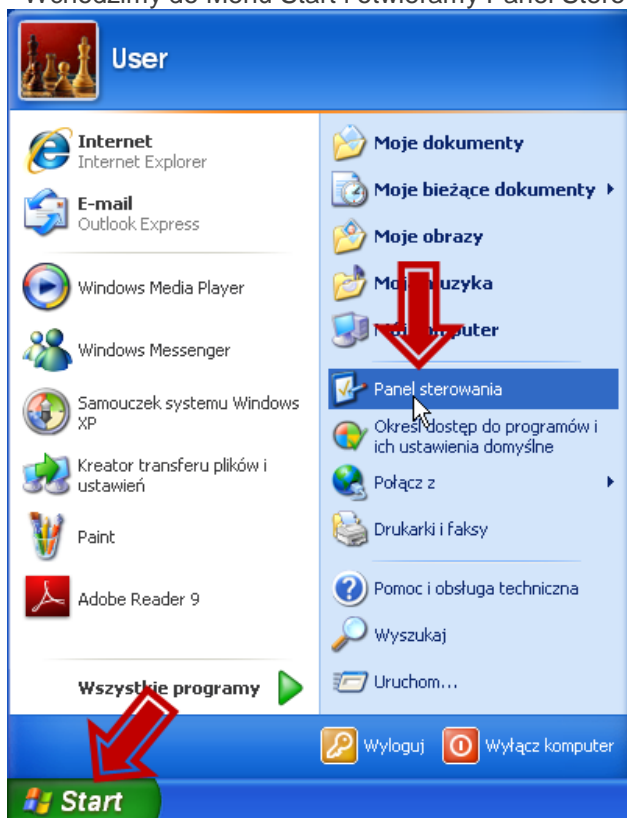
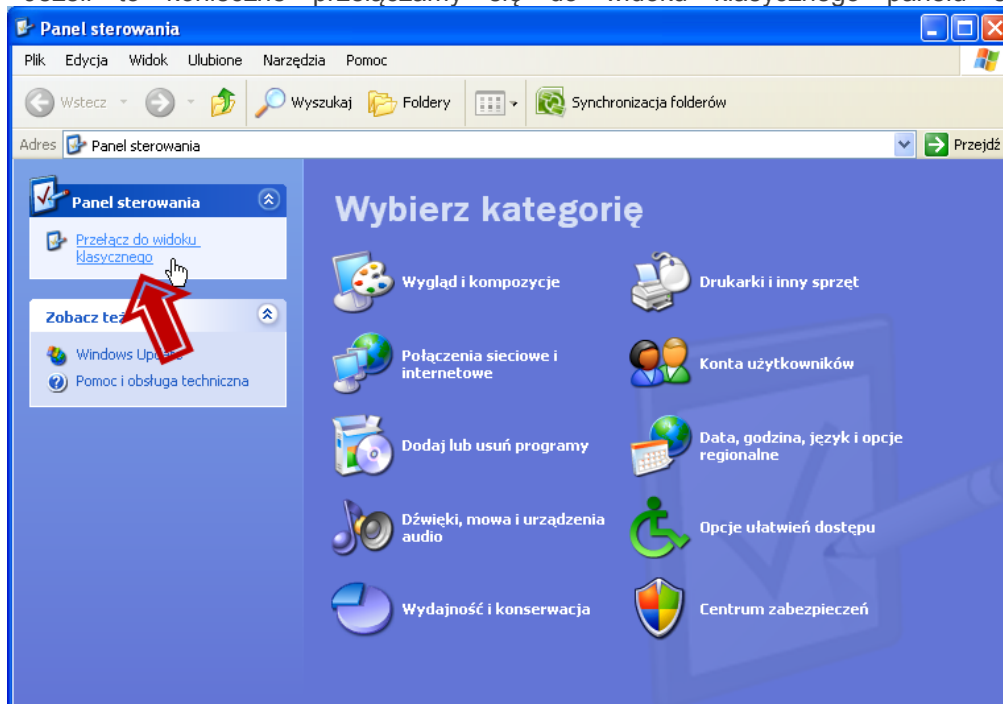


KONFIGURACJA POŁĄCZENIA PPPOE W WINDOWS XP

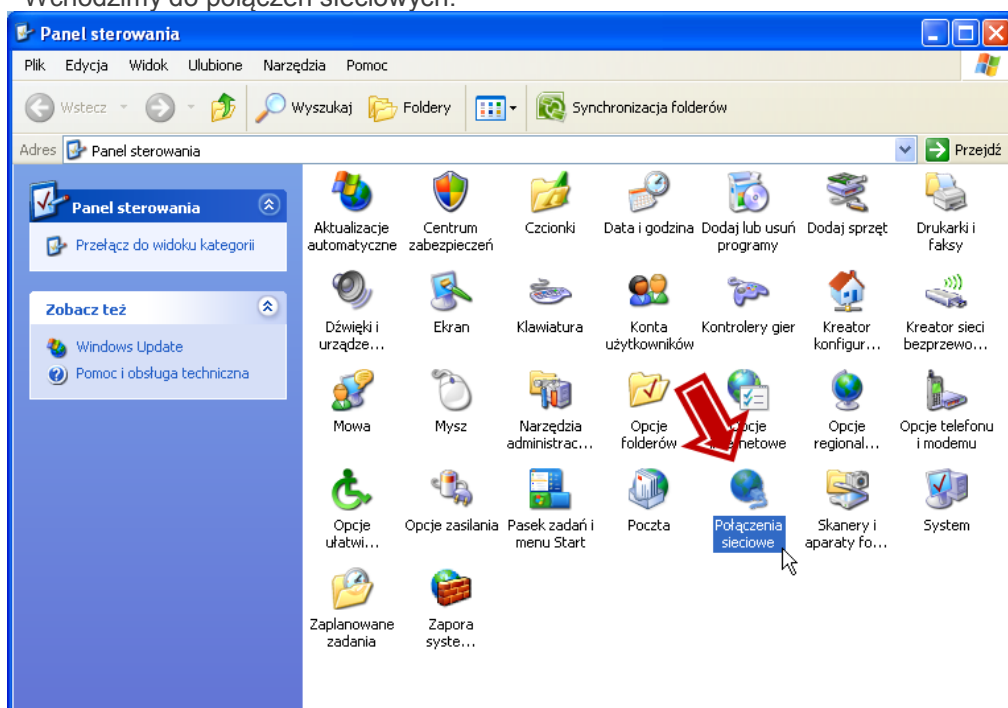
1. Wchodzimy do Menu Start i otwieramy Panel Sterowania.



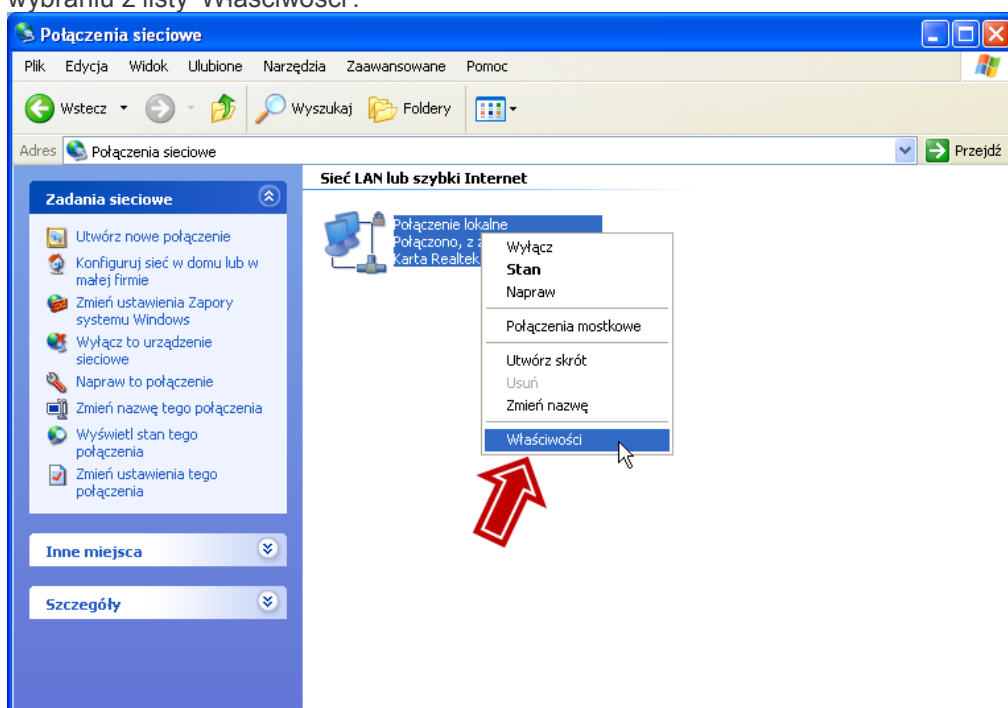
2. Jeżeli to konieczne przełączamy się do widoku klasycznego panelu sterowania.



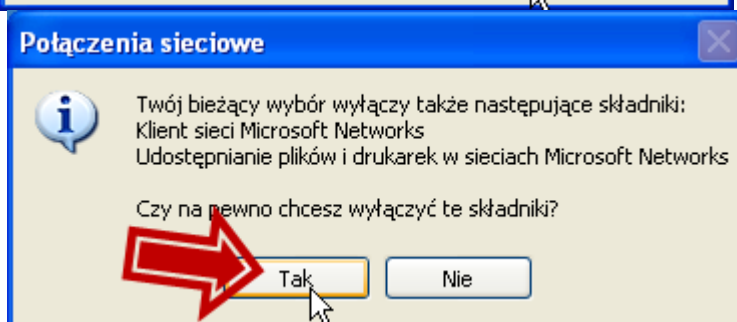
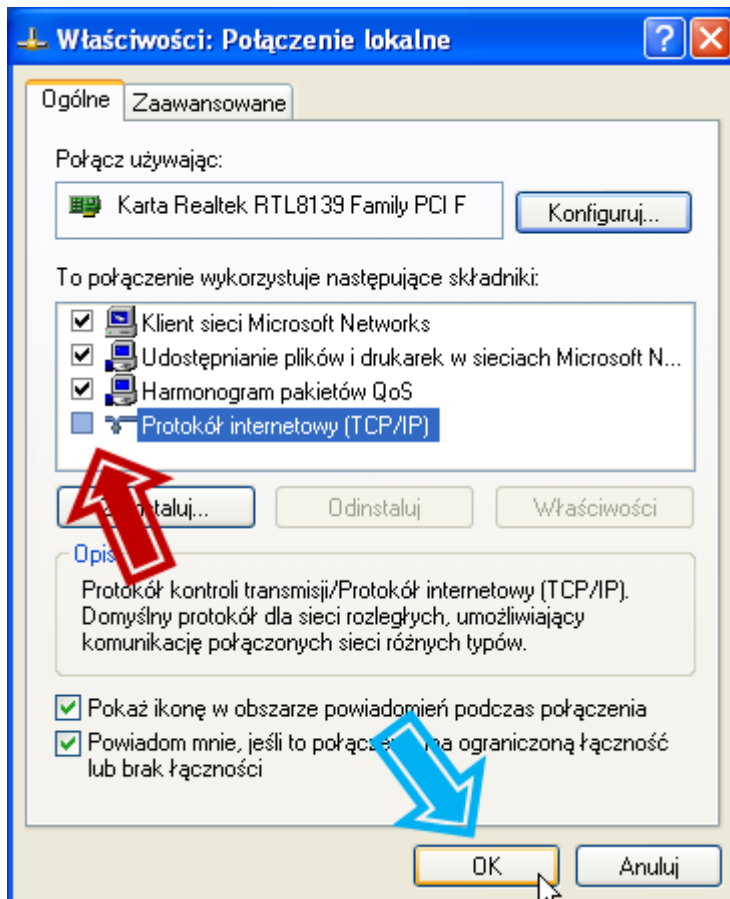
3. Wchodzimy do połączeń sieciowych.



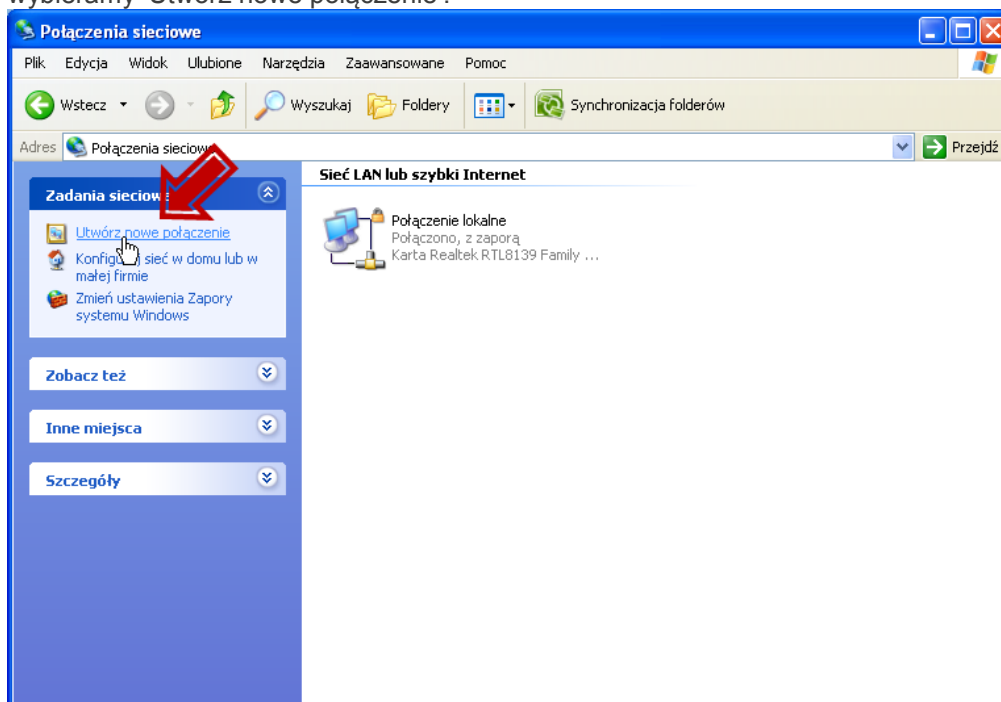
4. Pierwszy etap polega na wyłączeniu protokołu TCP/IP w naszej karcie sieciowej. Otwieramy właściwości kart sieciowej, poprzez kliknięcie prawym przyciskiem na połączeniu lokalnym i wybraniu z listy 'Właściwości'.



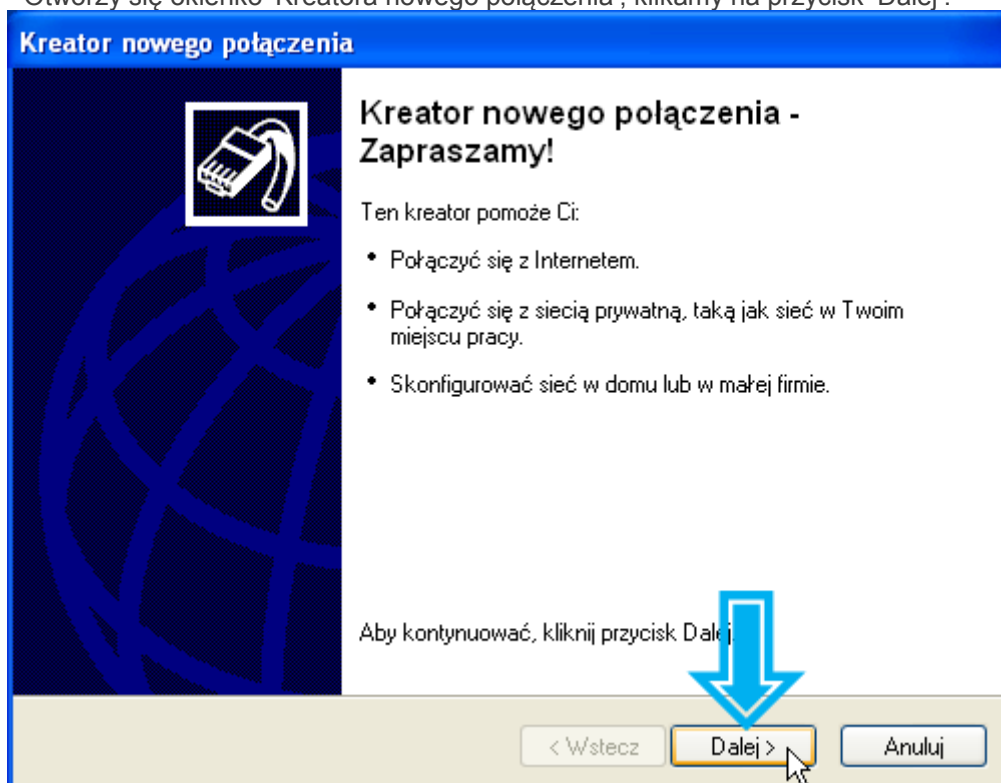
5. Wyłączamy protokół internetowy TCP/IP i zatwierdzamy zmiany klikając 'OK.' oraz odpowiadając 'Tak' na następane pytanie.



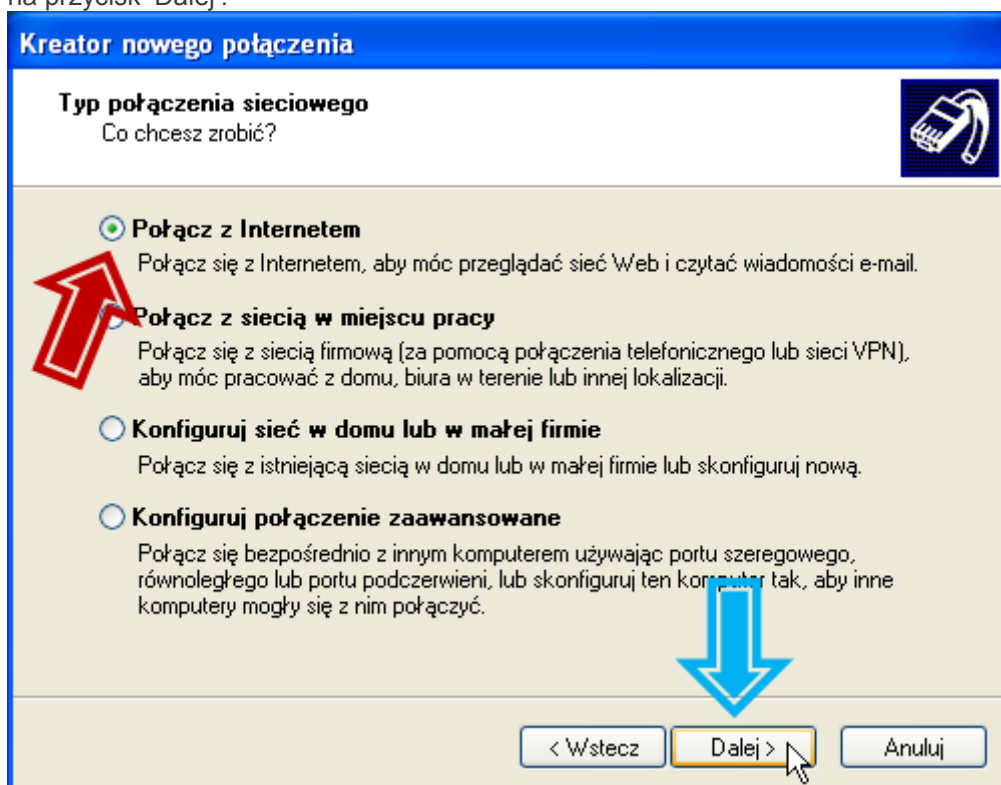
6. Teraz możemy przejść do właściwej konfiguracji połączenia PPPoE. Z zadań sieciowych wybieramy 'Utwórz nowe połączenie'.



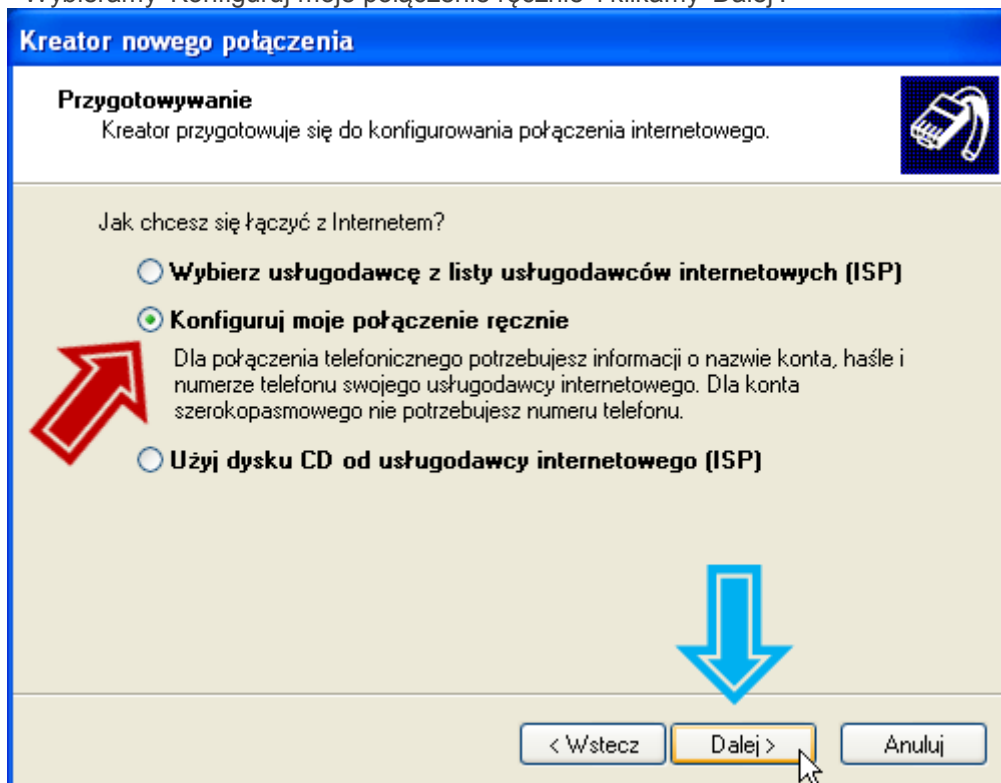
7. Otworzy się okienko 'Kreatora nowego połączenia', klikamy na przycisk 'Dalej'.



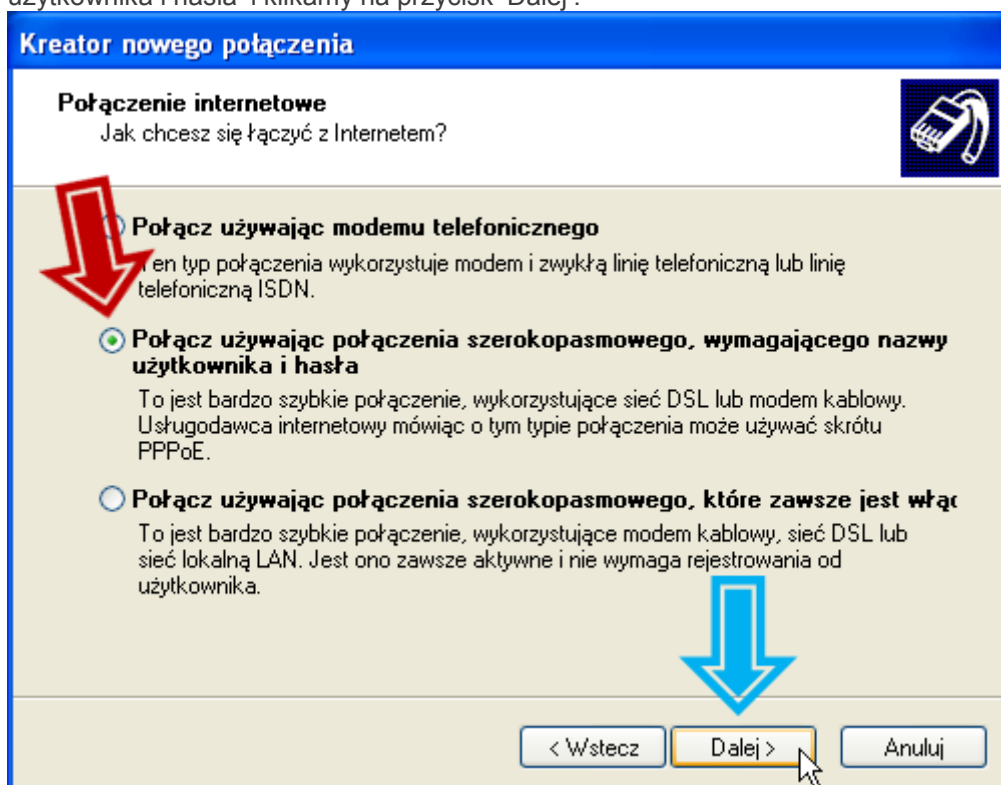
8. Przechodzimy do etapu definiowania połączenia. Wybieramy 'Połącz z Internetem' i klikamy na przycisk 'Dalej'.



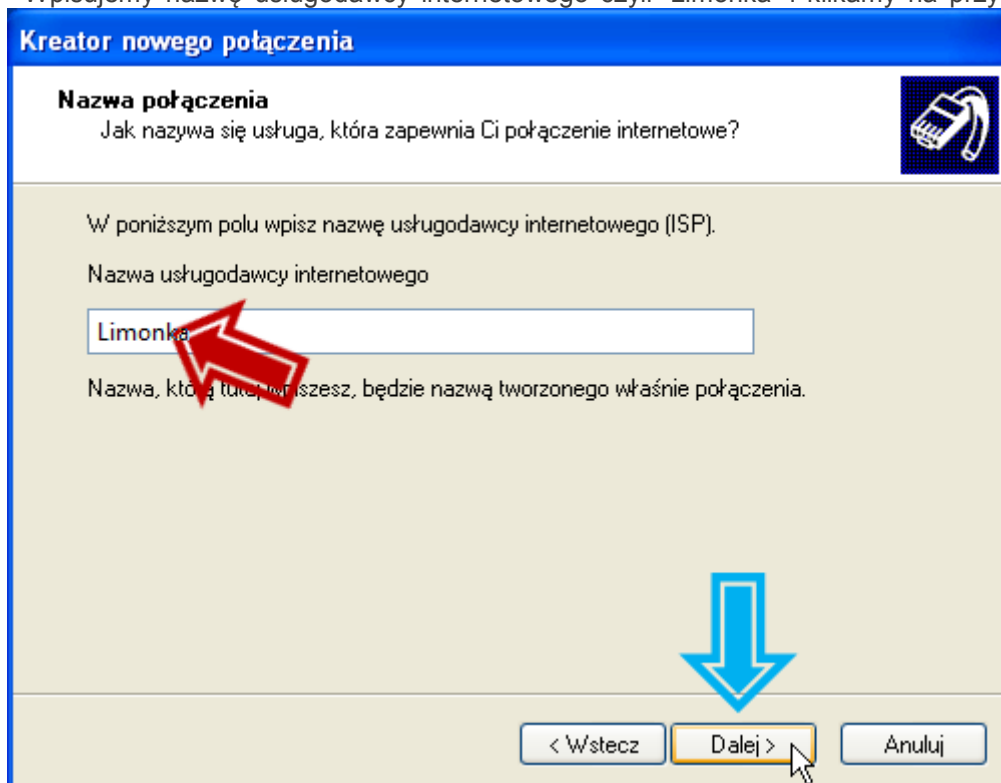
9. Wybieramy 'Konfiguruj moje połączenie ręcznie' i klikamy 'Dalej'.



10. Wybieramy 'Połącz używając połączenia szerokopasmowego, wymagającego nazwy użytkownika i hasła' i klikamy na przycisk 'Dalej'.



11. Wpisujemy nazwę usługodawcy internetowego czyli 'Limonka' i klikamy na przycisk 'Dalej'.



12. Z karty ustawień technicznych odczytujemy nadaną przez operatora nazwę użytkownika i hasło.

I wpisujemy je w odpowiednie pola kreatora nowego połączenia. Pamiętając że duże i małe litery mają znaczenie, i klikamy na przycisk 'Dalej'.

Kreator nowego połączenia

Informacje o koncie internetowym

Będziesz potrzebować nazwy konta i hasła do zarejestrowania się do konta internetowego.

Wpisz nazwę konta usługodawcy internetowego (ISP) i jego hasło, a następnie zanotuj te informacje i przechowuj je w bezpiecznym miejscu. (Jeśli nie pamiętasz nazwy istniejącego konta lub jego hasła, skontaktuj się ze swoim usługodawcą internetowym.)

Nazwa użytkownika:

Hasło:

Potwierdź hasło:

Użyj tej nazwy konta i tego hasła, kiedy z Internetem łączy się dowolny użytkownik tego komputera

Uczyń to połączenie domyślnym połączeniem internetowym

< Wstecz **Dalej >** Anuluj

13. Zaznaczamy 'Dodaj skrót do tego połączenia na moim pulpicie' i kończymy pracę kreatora klikając na przycisk 'Zakończ'.

Kreator nowego połączenia

Kończenie pracy Kreatora nowego połączenia

Pomyślnie ukończono czynności potrzebne do utworzenia następującego połączenia:

- Używaj tego połączenia jako domyślnego
- Udostępnij wszystkim użytkownikom tego komputera
- Używaj dla każdego tej samej nazwy użytkownika i

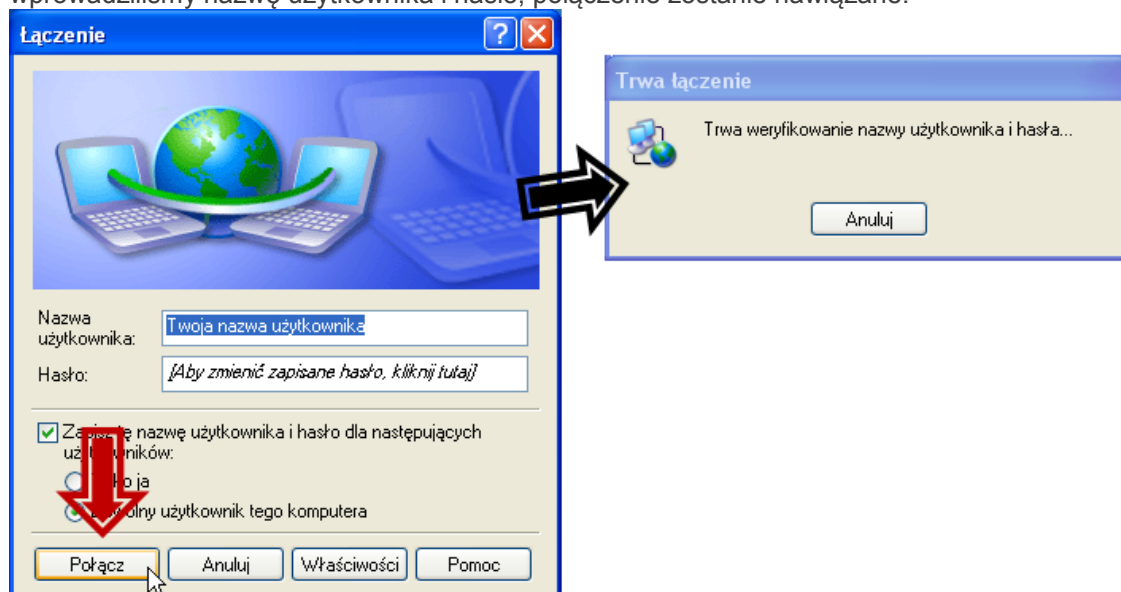
Połączenie zostanie zapisane w folderze Połączenia sieciowe.

Dodaj skrót do tego połączenia na moim pulpicie

Aby utworzyć połączenie i zamknąć kreatora, kliknij przycisk Zakończ.

< Wstecz **Zakończ** Anuluj

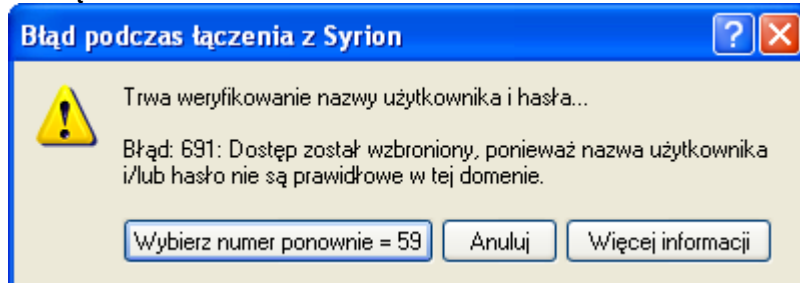
14. Przechodzimy do etapu nawiązywania połączenia. Klikamy na 'Połącz' i jeżeli dobrze wprowadziliśmy nazwę użytkownika i hasło, połączenie zostanie nawiązane.



Jeżeli w prawym dolnym rogu pojawił się 'Dymek' informujący o pomyślnym ustaleniu połączenia można korzystać z Internetu.

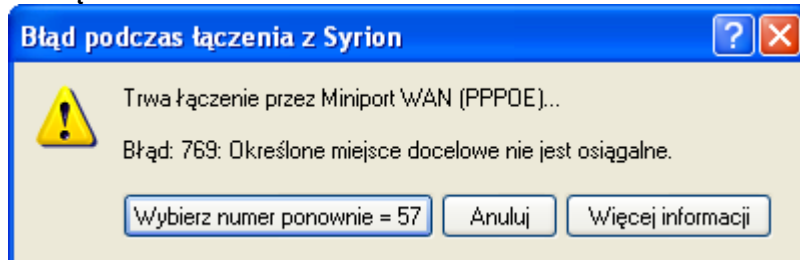
Możliwe Problemy

1. Błąd 691



Została błędnie wpisana nazwa użytkownika lub hasło. Należy zwrócić uwagę na duże i małe literki w hasle, oraz należy sprawdzić czy zostało użyte dolne podkreślenie w nazwie użytkownika

1. Błąd 769



W przypadku instalacji kablowej należy sprawdzić czy karta sieciowa (tzn połączenie lokalne) jest włączona i czy kabel jest podłączony do karty sieciowej. W przypadku instalacji radiowej należy również sprawdzić czy karta sieciowa jest włączona (tzn połączenie sieci bezprzewodowej) lub sprawdzić czy zostały zainstalowane sterowniki do wyżej wymienionej karty sieciowej.